

warsztaty ekologiczne

DLA PRZEDSZKOLI
ROK SZKOLNY 2024/2025



CHCESZ, ABY DZIECI WIEDZIAŁY:

- JAKIE TROPY ZOSTAWIA LIS LUB BORSUK?
- CZYM JEST SMOG I NISKA EMISJA?
- CO WYROŚNIE Z JAKIEGO NASIONKA?
- DOKĄD TUPTA NOCĄ JEŻ?
- CZY NIEDŹWIEDZIE POLARNE MARTWIĄ SIĘ KLIMATEM?
- KTO POTRAFI ODDYCHAĆ W WODZIE?
- DLACZEGO WARTO BYĆ PRZYJACIELEM DRZEW?
- JAK DOKARMIĆ PTAKI ZIMĄ?
- DLACZEGO PSZCZOŁOM ZAWDZIĘCZAMY OBIAD?
- CO PISZCZY W TRAWIE?

**ZAMÓW WARSZTATY PROWADZONE
PRZEZ PASJONATÓW.**

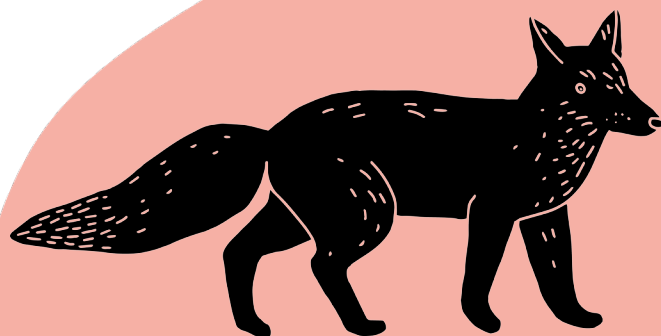
Serdecznie zapraszamy przedszkola z Łodzi i województwa łódzkiego do udziału w warsztatach ekologicznych, przyrodniczych i z edukacji globalnej. Zajęcia podzieliliśmy na cztery pory roku tak, aby nawiązywały do zjawisk zachodzących w przyrodzie oraz świąt z EkoKalendarza.

Grupy, które uczestniczą w cyklu co najmniej pięciu warsztatów otrzymują Dyplom Młodego Ekologa.

Ze względu na warsztatowe formy pracy, grupy mogą liczyć do 25 osób.

Edukatorzy dojeżdżają na umówione zajęcia wraz z niezbędnymi materiałami.

Nasi edukatorzy są zaszczepieni i pracują zgodnie ze standardami epidemiologicznymi obowiązującymi w placówce.



MIEJSCE ZAJĘĆ:

Stacjonarne: w przedszkolu. Przy sprzyjającej pogodzie wiele zajęć stacjonarnych możemy poprowadzić także w przedszkolnym ogródku czy na okolicznym skwerze.

Przyrodnicze zajęcia terenowe: w pobliskim lesie, na łące, w parku.

KOSZT ZAJĘĆ:

Do przedszkoli dojeżdżamy na minimum trzy warsztaty dla tej samej lub innych grup.

Koszt zajęć dla jednej grupy	Łódź i aglomeracja	do 70 km od Łodzi	71 - 100 km od Łodzi
zajęcia stacjonarne w sali warsztatowej Źródła, 45-60 minut	220 zł		
zajęcia stacjonarne w przedszkolu, 45-60 minut	260 zł	320 zł	350 zł
przyrodnicze zajęcia terenowe, 60-120 minut	330 zł	390 zł	420 zł

JAK ZAMAWIAĆ:

Klasy zainteresowane prosimy o kontakt telefoniczny 42 632 81 18,
kom. 507 575 535 lub e-mail: edukacja@zrodla.org

Pełna oferta z opisami zajęć znajduje się na stronie www.zrodla.org/warsztaty/

Zajęcia realizujemy w ramach Ośrodka Edukacji i Kultury Ekologicznej
– niepublicznej placówki oświatowo-wychowawczej (RSPO 130198).

W Ośrodku obowiązują Standardy ochrony małoletnich - www.zrodla.org/ochrona-maloletnich/

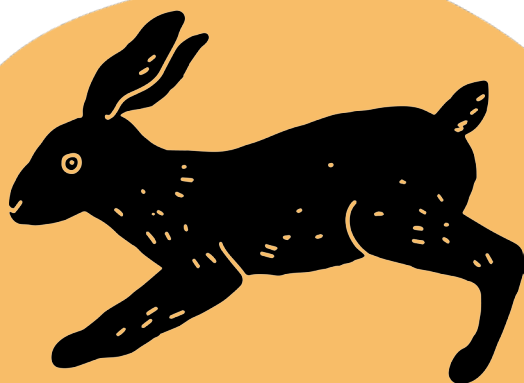
Zapraszamy!

ŹRÓDŁA

OŚRODEK DZIAŁAŃ EKOLOGICZNYCH

od 27 lat zajmuje się szeroko rozumianą edukacją ekologiczną, przyrodniczą i globalną. Naszą misją jest stałe zwiększanie stopnia świadomości ekologicznej społeczeństwa poprzez aktywną edukację. Rocznie prowadzimy tysiąc warsztatów ekologicznych, przyrodniczych, z edukacji globalnej i artystycznej dla dzieci i młodzieży, kilkadziesiąt szkoleń dla nauczycieli oraz Bardzo Zielonych Szkół (wycieczek z intensywnym programem ekologicznym). Tworzymy i wydajemy materiały edukacyjne: scenariusze zajęć, teatryki, gry, mapy.

Chcesz otrzymywać informacje o naszych warsztatach i projektach? Zapisz się na nasz newsletter na stronie: www.zrodla.org/newsletter



WWW.ZRODLA.ORG

 [FACEBOOK.COM/ODE.ZRODLA](https://www.facebook.com/ode.zrodla)

grupa wiekowa:	4-latki	5-latki	6-latki
JESIEŃ			
* Na jesieni świat się mieni (jesienne zajęcia terenowe)	●	●	●
Jesień idzie, nie ma na to rady		●	●
Od nasionka do roślinki		●	●
Co to jest powietrze?	●	●	●
Uwaga, alarm smogowy			●
* Oczyszczyć atmosferę (zajęcia terenowe o smogu)			●
Wierzę w jeże			●
ZIMA			
* Dokąd poszedł dzik? – zimowy warsztat terenowy	●	●	●
Zima lubi dzieci		●	●
W krainie białych niedźwiedzi			●
Tupot małych stóp – warsztat o pingwinach			●
Dokarmiamy ptaki mądrze		●	●
WIOSNA			
* Szkoła na łące (wiosenne zajęcia terenowe)	●	●	●
Odpowiedzialny opiekun zwierząt		●	●
Wiosna – ach to ty!	●	●	●
Pracowite pszczoły - warsztat o zapylaczach		●	●
Kto oddycha w wodzie	●	●	●
Nauka idzie w las		●	●
LATO			
* Gorące słońce (letnie zajęcia terenowe)	●	●	●
Lato, lato, lato czeka		●	●
Daleko do wody		●	●
Wiej wietrze		●	●
CAŁY ROK			
* Nieskończona różnorodność przyrody (zajęcia terenowe)		●	●
* Sensoryczne zabawy w przyrodzie (zajęcia terenowe)	●	●	●
Zwierzyniec - zwierzęta polskich lasów		●	●
Dlaczego warto być przyjacielem drzew?	●	●	●
Ekologia dla najmłodszych		●	●
Niebieska planeta - warsztat o wodzie	●	●	●

* Przyrodnicze warsztaty terenowe realizowane w przyrodzie (las, park, łąka).
 Pozostałe to warsztaty stacjonarne realizowane w sali przedszkola, z opcją „na dworze” (ogródek przedszkolny, skwer w okolicy).

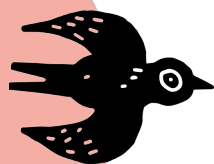
Bardzo Zielone Szkoły

WYCIEZKI Z INTENSYWNYM PROGRAMEM EKOLOGICZNO-PRZYRODNICZYM

Źródła od 2003 roku organizują kilkudniowe wycieczki z intensywnym programem ekologiczno-przyrodniczym. Dla podkreślenia jak ważne jest dla nas przybliżanie dzieci do natury, nazywamy je „Bardzo Zielonymi Szkołami”. Podczas wycieczek chcemy zaciekawiać i zainspirować dzieci i młodzież do szukania wiedzy w kontaktach z przyrodą. Program wycieczki za każdym razem ustalany jest indywidualnie z nauczycielem. W każdej zielonej szkole bierze udział wykwalifikowany edukator, odpowiedzialny za realizację programu.

DLACZEGO ORGANIZUJEMY BARDZO ZIELONE SZKOŁY?

- bo zespół deficytu natury dotyka większość mieszkańców dużych miast
- bo prowadząc warsztaty w łódzkich parkach i lasach, uznaliśmy, że dwie godziny to za mało, by pokazać piękno przyrody i kształtować postawy ekologiczne,
- bo dzieci za mało znają przyrodę, by móc ją pokochać i chronić,
- bo od lat zajmujemy się edukacją ekologiczną i wiemy jak to robić z pomysłem i widzimy efekty naszej pracy,
- bo lubimy pracować z dziećmi i kochamy przyrodę.



GDZIE JEŹDZIMY:

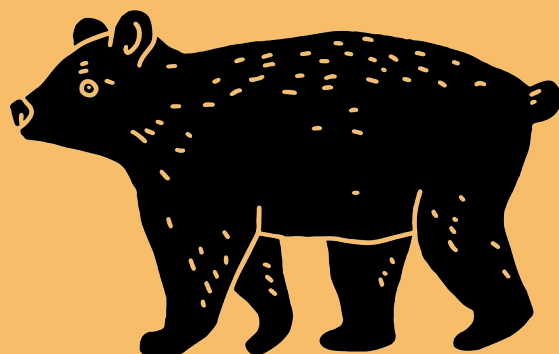
- nad morze: Kąty Rybackie i Mikoszewo (pomorskie)
- nad jeziora: Bachotek i Rytebłota (kujawsko-pomorskie), Cieszyno (zachodniopomorskie)
- blisko Łodzi: Spała
- Jura Krakowsko-Częstochowska: Podlesice (śląskie)
- w górach: Duszniki Zdrój (dolnośląskie), Rabka-Zdrój, Wysowa-Zdrój, Muszyna, Małe Ciche (podkarpackie)

JAK TO WYGLĄDA W PRAKTYCE?

Organizujemy wyjazdy od A do Z, wraz z transportem, ubezpieczeniem, wejściami, a przede wszystkim kompleksowym programem edukacji ekologiczno-przyrodniczej. Zajęcia od pierwszego do ostatniego dnia Bardzo Zielonej Szkoły prowadzone są przez doświadczonego trenera w oparciu o autorskie materiały Źródła.

Cenę wycieczki obliczamy dla każdej grupy indywidualnie, gdyż zależy ona od ilości uczestników, czasu trwania, odległości, wybranego ośrodka.

Aby otrzymać kalkulację kosztów i przykładowy program proszę wypełnić formularz: www.zieloneszkoly.pl/zapytanie/ lub skontaktować się z nami telefonicznie 42 632 81 18, kom. 519 326 999.



WWW.ZIELONESZKOLY.PL